

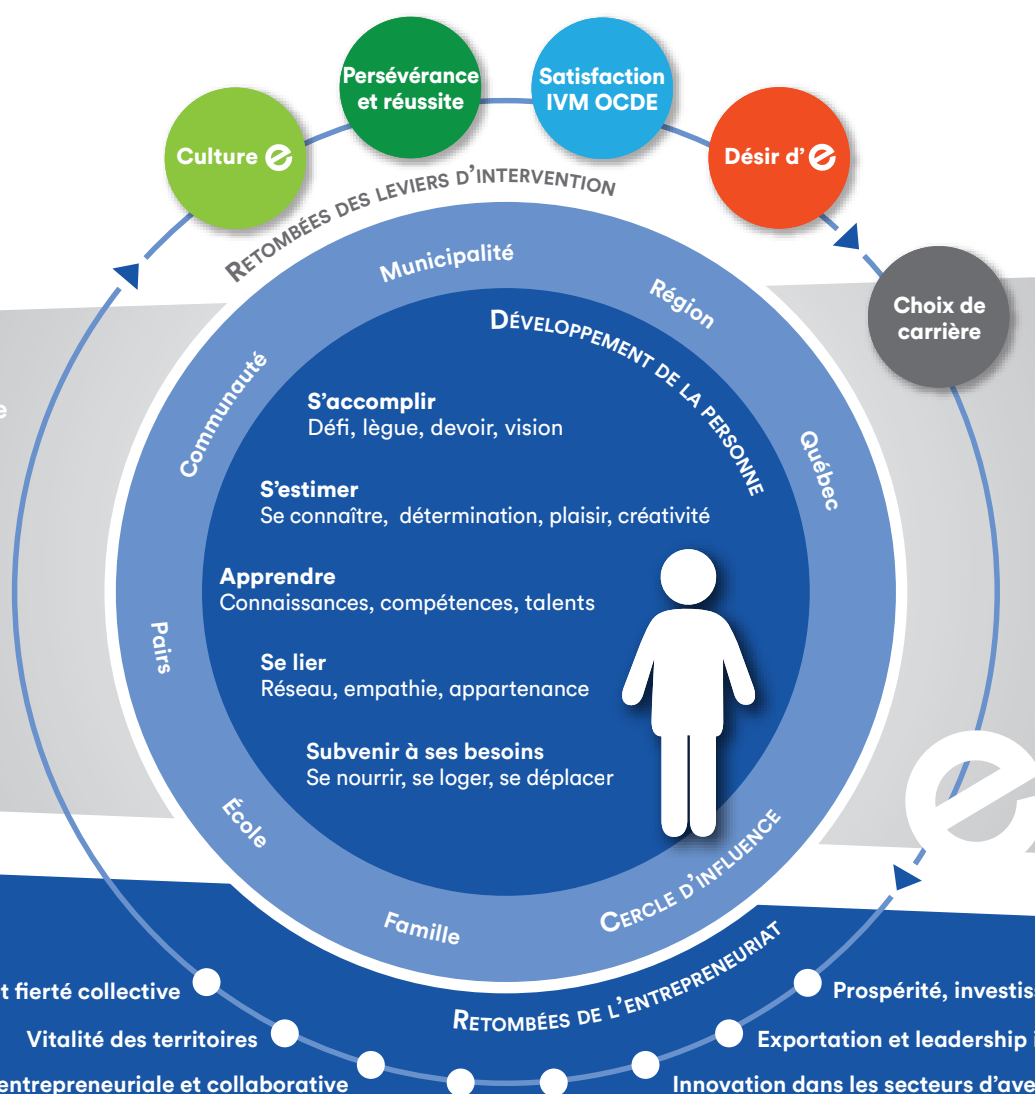
Cadre de référence - Développement entrepreneurial

ESPRIT D'ENTREPRENDRE

ENTREPRENEURIAT

Leviers d'intervention
Éducation à l'esprit d'entreprendre

-  **Affirmation**
-  **Rayonnement**
-  **Expérimentation**
-  **Sensibilisation**



Leviers de soutien
à l'entrepreneuriat

- 1 Information
- 2 Formation
- 3 Accompagnement
- 4 Réseautage
- 5 Financement
- 6 Réglementation
- 7 Approvisionnement

- RETOMBÉES DE L'ENTREPRENEURIAT
- Engagement et fierté collective
 - Vitalité des territoires
 - Diversité entrepreneuriale et collaborative
 - Influence des femmes, des jeunes et des immigrants
 - Prosperité, investissement et emploi
 - Exportation et leadership international
 - Innovation dans les secteurs d'avenir
 - Transfert de la recherche collégiale et universitaire

Éducation à l'esprit d'entreprendre

L'Éducation à l'esprit d'entreprendre

génère des retombées significatives sur le développement des jeunes en contribuant à la culture entrepreneuriale, à la persévérance scolaire, à la satisfaction personnelle, en plus de l'orientation professionnelle.

Culture 

Persévérance
et réussite

Satisfaction
IVM OCDE

Désir d' 



Affirmation

« moi je suis  »

Affirmer son identité.
Outils d'appartenance.



Rayonnement

« toi tu es  »

Se faire reconnaître. Certificat.
Lauréats. Prix.



Expérimentation

« je fais un projet  »

Passer de l'idée à l'action.
Réaliser une idée, un projet.



Sensibilisation

« je suis témoin de l' »

Visite d'entreprise. Étude de cas.
Conférence. Promotion.

Plus spécifiquement,
l'expérimentation entrepreneuriale
en milieu scolaire contribue :

- À donner du sens aux apprentissages (à quoi ça sert)
- À la construction de l'identité (découvrir qui je suis)
- Au sentiment de compétence (en quoi je suis bon)
- À l'orientation (ce que j'aime faire)
- Au sentiment d'appartenance

6 clés
de réussite



Ajouter
l'approche au
projet éducatif



Impliquer
des acteurs de
la communauté



Utiliser
les 4 leviers
auprès des élèves



Affecter
des
ressources



S'entraider
entre
collègues



Utiliser
les outils
disponibles