



DU  
 **CONCOURS QUÉBÉCOIS EN  
ENTREPRENEURIAT**

**LAURÉATS  
2014**





# CONCOURS QUÉBÉCOIS EN ENTREPRENEURIAT

## MOBILISER RAYONNER INSPIRER

16<sup>e</sup>  
ÉDITION

### FAITS SAILLANTS DE LA 16<sup>e</sup> ÉDITION

56 914 participantes  
et participants

2 665 projets  
scolaires

1 435 entreprises

54,9% des entrepreneurs  
ont moins de  
35 ans

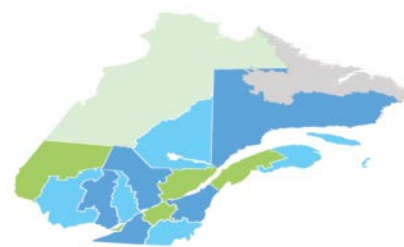
51% des entreprises  
sont dirigées  
principalement  
par des femmes

Près de  
730 000\$ remis en bourses  
[échelons régional  
et national]

Le Concours québécois en entrepreneuriat est un mouvement qui **MOBILISE** les forces entrepreneuriales du Québec afin d'**INSPIRER** et de faire **RAYONNER** les initiatives mises de l'avant. Il intervient à une étape clef où l'expérience de démarrer une nouvelle entreprise ou d'initier un projet scolaire contribue à développer notre culture entrepreneuriale et à transformer le Québec de projet en projet.

### DANS NOS RÉGIONS

Annuellement, 400 intervenants locaux et régionaux en assurent sa promotion et son déploiement dans les 17 régions du Québec et leurs communautés locales. Ils sont en charge d'organiser des finales locales et régionales qui réunissent environ 4 000 personnes.



### À L'ÉCHELON NATIONAL

Partenaires privés, associatifs, public et réseau contribuent au succès du Concours par leur implication, une mise à profit de leurs réseaux et par l'octroi de financement. Leur appui permet de soutenir les activités régionales, le Gala des Grands Prix et la remise de bourses aux entrepreneurs.



### DES MOTS QUI EN DISENT LONG...

« Le destin met sur notre route des obstacles, mais aussi des victoires. En remportant un prix au Concours québécois en entrepreneuriat, je savais que j'avais pris la bonne décision, que j'étais à la bonne place et qu'être entrepreneure était mon nouveau métier. »

Sophie Lemieux, Excellence Composites inc.  
5<sup>e</sup> édition 2002-2003

« Pour moi, c'est l'entrepreneuriat qui rend l'enseignement dynamique et significatif. C'est ce qui fait que mes élèves aiment l'école, qu'ils apprennent et qu'ils font des liens. »

Mélanie Custeau, enseignante,  
CS de la Région de Sherbrooke

# LE VOILET CRÉATION D'ENTREPRISE, C'EST...

## UNE EXPÉRIENCE DÉTERMINANTE

Vivre un projet d'entreprise et le mettre en mots. Être guidé et **encouragé** par des acteurs de sa **région**. S'inscrire officiellement dans l'une des catégories du Concours. Graver les échelons : la sélection locale, régionale, puis nationale, en vivant des **expériences** formatrices auprès de jurys. Être **reconnu** lors de galas d'envergure. Gagner en **confiance**. Faire **rayonner** son projet et le faire grandir. Accéder à 600 000 \$ en bourses.

## UN RASSEMBLEMENT INSPIRANT

Des gens audacieux, persévérants, déterminés, qui font une différence et contribuent au **développement** de leur région en mettant sur pied ou en faisant **prospérer** une entreprise, servant ainsi de modèle à toutes les générations.

## UNE INVITATION À ALLER AU BOUT DE SES RÊVES !

Détermination  
Réaliser  
Persévérer  
Oser  
Vision  
Passion  
Créativité

25 000\$

### PRIX RÉUSSITE INC.

En partenariat avec le ministère de l'Économie, de l'Innovation et des Exportations



#### Biodélices inc.

Développement et raffinement du sirop d'érable biologique afin de l'adapter aux marchés et tendances actuelles, faisant découvrir la qualité et la richesse du terroir québécois. L'entreprise représente un modèle sain de croissance et rayonne bien au-delà de nos frontières. Les entrepreneurs baignent dans l'érable depuis leur enfance et à force de persévérance et d'ingéniosité, ils ont développé des stratégies de mise en marché gagnantes. Ils misent sur la distribution de produits haut de gamme et de grande qualité, identitaires du Québec, et l'impact qu'ils ont sur le plan régional est indéniable. Un beau modèle d'entreprise familiale et de conciliation travail-famille. 10<sup>e</sup> édition 2007-2008  
[www.biodelices.ca](http://www.biodelices.ca) • Région de la Chaudière-Appalaches

20 000\$

### GRAND PRIX DÉFI DE L'ENTREPRENEURIAT JEUNESSE

En partenariat avec le Secrétariat à la jeunesse



#### Polystyvert inc.

Recyclage du polystyrène par la mise au point d'un procédé par dissolution qui divise par 10 les coûts de transport et qui offre un produit d'excellente qualité. Le modèle d'affaires est innovateur et le potentiel de profitabilité est excellent, tant sur le marché local qu'à l'international. L'entrepreneure a été en mesure de mobiliser une équipe de qualité afin de développer une solution innovatrice répondant à une problématique environnementale majeure. Ses qualités de visionnaire, son approche structurée et sa capacité de démarchage auprès de clients lui ont permis d'amener ce qui était au départ une bonne idée vers une entreprise concrète, solide, rentable, avec des perspectives majeures de développement.  
[www.polystyvert.com](http://www.polystyvert.com) • Région de Montréal

### PRIX ENGAGEMENT RÉGIONAL — FÉDÉRATION QUÉBÉCOISE DES MUNICIPALITÉS ET FONDS LOCAUX DE SOLIDARITÉ FTQ

5 000\$



#### Décerné à la région des Laurentides

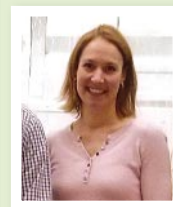
Le comité régional a su identifier les défis régionaux liés à l'entrepreneuriat et plus particulièrement au Concours québécois en entrepreneuriat, et mettre en place une recette gagnante pour remédier aux diverses problématiques soulevées. Une importante mobilisation s'est faite autour du volet étudiant, amenant des résultats de participation impressionnants et une forte hausse des initiatives visant à susciter l'intérêt des clients. Par exemple, des bannières ont été remises aux écoles, des photos des lauréats ont été acheminées aux directions d'écoles et d'anciens lauréats du Concours ont été impliqués dans les activités de promotion.

5 000\$



### COUP DE CŒUR ENTREPRENEURIAT FÉMININ SECRÉTARIAT À LA CONDITION FÉMININE

**Solenne Brouard Gaillot** occupe un poste stratégique au sein de **Polystyvert inc.** et affiche un profil entrepreneurial approprié à ses fonctions de gestionnaire en mode développement et mobilisation de partenaires. Elle démontre des qualités de leadership et de détermination qui contribuent à en faire un modèle inspirant pour toute personne qui veut s'impliquer dans un projet d'entreprise œuvrant dans un secteur novateur, et encore plus particulièrement pour les femmes entrepreneures qui osent investir dans un domaine traditionnellement masculin.





**CATÉGORIE BIOALIMENTAIRE**  
— SAPUTO

10 000 \$



**PREMIER PRIX**

**Les Aliments Mise en Bouche**

Usine de transformation d'aliments spécialisée dans la production industrielle de canapés et de hors d'œuvre congelés vendus exclusivement dans le réseau de distribution du service alimentaire du Québec. L'entrepreneure démontre une excellente maîtrise de l'ensemble des activités liées à son projet, une vision à long terme, une capacité à s'entourer et une très grande détermination.

www.miseenbouche.ca • **Région des Laurentides**

5 000 \$



**DEUXIÈME PRIX**

**Ferme Bérub œuf inc.**

Production d'œufs de consommation. Grâce au programme d'aide au démarrage de nouveaux producteurs de la Fédération des producteurs d'œufs de consommation du Québec, cette entreprise avicole a pu bénéficier d'un droit d'utilisation à vie de poules pondeuses. Le promoteur a démontré une très grande persévérance et fait preuve de réalisme dans la mise en place de son entreprise, dont l'aspect prometteur est à souligner.

draveurs\_19@hotmail.com • **Région du Bas-Saint-Laurent**

**CATÉGORIE COMMERCE**  
— ASSOCIATION DES GLD DU QUÉBEC

10 000 \$



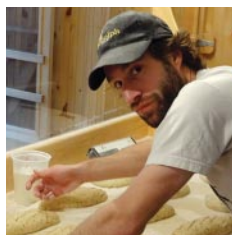
**PREMIER PRIX**

**Gribouille**

Création d'une trousse éducative pour les enfants âgés de 18 mois à 5 ans, conçue pour les services de garde, mais adaptable pour les parents. Un matériel éducatif bien planifié, des activités créatives conçues pour l'épanouissement et le développement harmonieux de l'enfant et une entrepreneure passionnée qui a su créer un projet à très haut potentiel, innovateur et très niché.

www.gribouille.ca • **Région de la Capitale-Nationale**

5 000 \$



**DEUXIÈME PRIX**

**La Grigne, boulangerie artisanale inc.**

Production de pains goûteux, osés et accessibles. Tous les produits boulangers sont préparés sur place avec des farines et des ingrédients spécialement choisis issus de l'agriculture biologique ou locale. Cet artisan créateur possède une très grande expertise et sait exploiter son « art » afin de répondre aux besoins et aux goûts d'une population soucieuse d'acheter des produits alimentaires sains.

www.lagrigne.ca • **Région de Lanaudière**

**CATÉGORIE ÉCONOMIE SOCIALE**  
— CAISSE D'ÉCONOMIE SOLIDAIRE DESJARDINS

10 000 \$



**PREMIER PRIX**

**Corporation de l'île aux Perroquets**

Réhabilitation, revitalisation et mise en valeur de l'ancienne station de phare de l'île aux Perroquets, joyau régional qui a enfin l'opportunité de reprendre vie. La vigueur entrepreneuriale d'un collectif a permis de mettre en valeur le potentiel de la richesse naturelle et culturelle d'un site d'exception. Un projet qui renforce le pouvoir attractif de l'offre touristique de la région de la Côte-Nord.

www.ileauxperroquets.ca • **Région de la Côte-Nord**

5 000 \$



**DEUXIÈME PRIX**

**La Fabrique**

Atelier collectif de réalisation de projets. Cette communauté diversifiée rassemble plus d'une centaine de membres de divers secteurs, tous passionnés, qui partagent un atelier offrant des outils variés, du traditionnel

à la fine pointe de la technologie, ainsi que des espaces de création individuels. Ce collectif de jeunes entrepreneurs a fait preuve d'une vision créative et d'une grande agilité dans l'implantation du projet basé sur le partage d'idées et de ressources.

www.sherbrookefabrique.org • **Région de l'Estrie**

**CATÉGORIE EXPLOITATION, TRANSFORMATION, PRODUCTION** — GAZ MÉTRO

10 000 \$



**PREMIER PRIX**

**MATH Sport**

L'entreprise souhaite se positionner comme la multinationale d'équipement sportif. Le premier produit offert est la chaussure de course personnalisée et sur mesure. Il s'agit d'un nouveau modèle d'affaires et d'un produit très innovateur dans un marché très prometteur. L'entrepreneur présente un profil entrepreneurial très fort et a mobilisé de bons partenaires de niveau international.

www.mathsport.ca • **Région de la Capitale-Nationale**

5 000 \$



**DEUXIÈME PRIX**

**CORE Paddles inc.**

Entreprise qui conçoit, développe, fabrique et vend des pagaies innovantes pour le marché international des sports de pagaie. CORE est aussi une entreprise québécoise dédiée à l'approvisionnement local pour l'ensemble de nos matières premières. Cet entrepreneur passionné a mis à profit son expertise professionnelle pour présenter un plan d'opération bien détaillé. Il a effectué une bonne analyse de marché, possède les habiletés requises pour tisser des

alliances et utilise son réseau dans son marché.

www.corepaddles.com • **Région de Montréal**



CATÉGORIE INNOVATIONS TECHNOLOGIQUE ET TECHNIQUE  
— VIDÉOTRON SERVICE AFFAIRES

10 000\$



**PREMIER PRIX**  
**BiogeniQ**

Spécialisation dans la gestion de la santé en regard du patrimoine génétique, de la condition clinique et de l'historique familial de la personne. L'entreprise offre des services de médecine personnalisée qui sont accessibles, pratiques et intégrés à la vie quotidienne, en réponse à une préoccupation importante liée au vieillissement de la population. En dehors des paradigmes existants, cette entreprise apporte de nouvelles solutions en matière de santé et de médecine préventive.  
www.biogeniq.ca • Région de Montréal

5 000\$



**DEUXIÈME PRIX**

**Sigma Energy Storage inc.**

Conception et fabrication d'une solution de stockage d'énergie à la fine pointe de l'innovation, ayant un haut potentiel de commercialisation, tant sur le marché local qu'à l'international. L'entreprise permet d'offrir une solution mobile qui répond aussi aux besoins des espaces restreints. Les compétences des entrepreneurs sont diversifiées, ce qui en fait une équipe solide et garante de la réussite de l'entreprise.

www.sigmaenergystorage.com • Région de l'Estrie

CATÉGORIE SERVICES AUX ENTREPRISES — FONDATION DE  
L'ORDRE DES COMPTABLES PROFESSIONNELS AGRÉÉS DU QUÉBEC

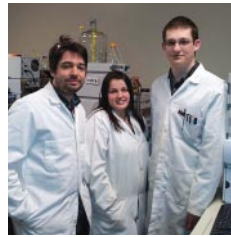
10 000\$



**PREMIER PRIX**  
**Systèmes d'UAS Falcon Bleu**

Optimisation de la capacité de production agricole tout en diminuant les dépenses d'exploitation par l'entremise d'un équipement spécialisé appelé « drone ». Falcon Bleu est un système d'aéronefs non habités (UAS) qui recueille des données spécifiques permettant à l'agriculteur de réagir rapidement. Cet entrepreneur déterminé permet de rendre accessible une technologie innovatrice.  
www.falconbleu.com • Région de Laval

5 000\$



**DEUXIÈME PRIX**

**Laboratoire PhytoChemia inc.**

Analyses et expertise dans le domaine de la chimie végétale. L'entreprise se spécialise dans les méthodes adaptées aux besoins de l'industrie de production et de transformation des produits naturels dans les secteurs cosméceutiques, thérapeutiques et nutraceutiques. Les entrepreneurs possèdent un bel esprit entrepreneurial et l'entreprise se situe dans un créneau très prometteur au niveau régional.

www.phytochemia.com

Région du Saguenay-Lac-Saint-Jean

CATÉGORIE SERVICES AUX INDIVIDUS  
— CAISSE DE DÉPÔT ET PLACEMENT DU QUÉBEC

10 000\$



**PREMIER PRIX**  
**Centre sportif Défi X-Out**

Premier centre de loisirs et de cheerleading qui permet d'offrir des activités sportives, éducatives et ludiques adaptées à l'âge des participants et qui offre également un programme de cheerleading compétitif et de nombreuses formations complémentaires. L'entrepreneure est visionnaire, elle jouit d'une solide expérience dans ce domaine et peut compter sur l'appui d'un réseau important. L'entreprise créera rapidement de nombreux emplois.  
www.defix-out.com • Région de Montréal

5 000\$



**DEUXIÈME PRIX**

**Musique sur mesure**

Cours et ateliers musicaux sur mesure. Ces professeurs et musiciens d'expérience ont créé un nouvel espace dédié à l'apprentissage et à la découverte de l'environnement musical pour le plaisir d'apprendre de toute la famille. L'école de musique offre une grande diversité de forfaits et un suivi personnalisé à chacun des élèves, tout en créant un milieu de vie artistique stimulant qui contribue au dynamisme culturel régional.

www.musiquesurmesure.ca • Région des Laurentides

PRIX TRANSMISSION D'ENTREPRISE — DESJARDINS

En partenariat avec le ministère de l'Économie, de l'Innovation et des Exportations

5 000\$



**Brandon Équipement de Camion inc.**

Entreprise œuvrant dans le marché de la benne basculante, implantée depuis 1988 dans la région de St-Gabriel-de-Brandon, et qui distribue ses produits à travers le Canada et les États-Unis. Les repreneurs ont su apprivoiser l'entreprise en y occupant un emploi avant d'en faire l'acquisition et ont intégré les cédants dans la poursuite des activités. Ils ont identifié et concrétisé de nouveaux produits et créneaux qui permettront d'en accélérer la croissance. Les qualifications des repreneurs sont complémentaires et les dirigeants ont clairement définis leurs rôles respectifs. En résumé, l'ampleur, la complexité du projet, la vision des repreneurs et la collaboration des cédants en font une transmission méritoire.

www.brandontruck.com • Région de Lanaudière

PRIX DIVERTISSEMENT MULTIMÉDIA INTERACTIF  
— INGENIO, FILIALE DE LOTO-QUÉBEC

5 000\$



**Decode Global Studio inc.**

Jeune entreprise se spécialisant dans le jeu mobile ayant pour but de sensibiliser à des enjeux sociaux globaux, tout en divertissant un jeune public. Avec son premier jeu « Get water », l'équipe a rencontré ses objectifs et a ainsi prouvé sa capacité à livrer un produit de qualité. L'entreprise bénéficie d'un réseau international bien implanté dans le domaine de la responsabilité sociale, d'une expertise solide dans le domaine du jeu et d'un plan de développement réaliste. Ces atouts réunis devraient lui permettre de percer dans un secteur qui répond aux valeurs des instigateurs du projet.

www.decodeglobal.org • Région de Montréal

LE VOLET

# ENTREPRENEURIAT ÉTUDIANT, C'EST...

## UNE EXPÉRIENCE MARQUANTE

**Vivre** une démarche entrepreneuriale et la mettre en mots. Être guidé et **encouragé** par des intervenants scolaires et la communauté. S'inscrire officiellement dans l'une des 11 catégories, du primaire à l'université.

**Gravir** les échelons : la sélection locale, régionale, puis nationale. Vivre des **expériences** uniques comme participer à des galas et faire des présentations publiques. Accéder à 120 000 \$ en **bourses**. Pour 14 000 élèves en milieu défavorisé, recevoir la **Reconnaissance Valoris** dans le cadre de la campagne « Crois en toi et passe à l'action », mettant en vedette l'athlète et animateur Étienne Boulay.

## UN RASSEMBLEMENT INSPIRANT

Des jeunes engagés et des intervenants scolaires passionnés, qui font une **différence** dans leur milieu en organisant un événement, en élaborant un produit ou en mettant sur pied un service, bref, un projet qui renforce la **confiance en soi**, engendre le **plaisir** d'apprendre... et entraîne des **réussites**.

UNE INVITATION  
À RÊVER, PERSÉVÉRER,  
SE DÉPASSER !

Détermination  
Réalisation  
Persévérer  
Oser  
Vision  
Passion  
Créativité

Le ministère de l'Éducation, du Loisir et du Sport et le Secrétariat à la jeunesse appuient la promotion de l'entrepreneuriat en milieu scolaire

2 000\$

### CATÉGORIE PRIMAIRE 1<sup>ER</sup> CYCLE [1<sup>RE</sup> ET 2<sup>E</sup> ANNÉES]



#### Je lis et j'écris, avec le tapis

Fabrication d'un tapis de lecture. Ce produit original et bien adapté répond parfaitement à une problématique académique constatée par les jeunes, tant à l'école qu'à la maison. La création d'un prototype avant la phase finale a permis à tous les élèves de participer à la réalisation du produit. De plus, le projet a permis de mobiliser la communauté et de travailler en collaboration avec des personnes âgées, apportant ainsi un enrichissement supplémentaire aux élèves.

École de l'Escalade I • CS des Premières-Seigneuries  
Région de la Capitale-Nationale

2 000\$

### CATÉGORIE PRIMAIRE 2<sup>E</sup> CYCLE [3<sup>E</sup> ET 4<sup>E</sup> ANNÉES]



#### Le marais du Pré-Joli, un site unique à découvrir

Revitalisation du marais du Pré-Joli. Les élèves ont su innover et trouver des idées très intéressantes pour bonifier un projet déjà existant. Ces jeunes enfants ont relevé avec brio un défi d'envergure et le projet offre de belles possibilités de développement, dont l'utilisation du site par les enseignants comme outil pédagogique.

École des Jolis-Prés • CS des Rives-du-Saguenay  
Région du Saguenay-Lac-Saint-Jean

2 000\$

### CATÉGORIE PRIMAIRE 3<sup>E</sup> CYCLE [5<sup>E</sup> ET 6<sup>E</sup> ANNÉES]



#### Les boules de Les Boules

Fabrication de balles de jonglerie. Ce projet présente une perspective entrepreneuriale d'envergure et il est doté d'une vision à long terme. Il a mis à contribution plusieurs élèves de cette école d'un petit village du Québec qui souhaitent distribuer leur produit... sur le marché canadien.

École des Cheminots-de l'Envol • CS des Phares  
Région du Bas-Saint-Laurent





## CATÉGORIE SECONDAIRE 1<sup>ER</sup> CYCLE [1<sup>RE</sup> ET 2<sup>E</sup> ANNÉES]

2 000 \$



### Jeune COOP Coup de ciseaux

Venir en aide aux personnes plus démunies, c'est ce que ce projet a permis de réaliser, tout en brisant l'isolement des personnes âgées. Malgré les difficultés rencontrées, les élèves ont été impliqués dans la prise de décision et leur persévérance a porté ses fruits.

École secondaire des Chutes • CS de l'Énergie  
Région de la Mauricie

2 000 \$



### COUP DE CŒUR

FONDATION POUR L'ÉDUCATION À LA COOPÉRATION ET À LA MUTUALITÉ

Le projet répond aux valeurs de la coopération, soit l'entraide, le respect et la responsabilité individuelle et collective. Écoute du milieu et partenariat sont des éléments clés de la réussite. La dimension intergénérationnelle omniprésente ajoute au caractère distinctif du projet.

## CATÉGORIE SECONDAIRE ADAPTATION SCOLAIRE

2 000 \$



### Environdack

Fabrication de chaises de type « Adirondack » à partir de skis et de palettes de bois recyclés. Une façon originale, innovatrice et créative de récupérer. Les jeunes ont dû apprendre à maîtriser plusieurs habiletés professionnelles. Le projet a mobilisé de nombreux intervenants qui ont su leur transmettre des valeurs environnementales et entrepreneuriales.

École secondaire Charles-Gravel • CS des Rives-du-Saguenay  
Région du Saguenay-Lac-Saint-Jean

## CATÉGORIE COLLÉGIAL [INDIVIDUEL ET PETIT GROUPE]

2 000 \$



### Souper-conférence avec Danièle Henkel

Organisation d'un événement d'envergure portant sur le parcours de la conférencière en tant que femme d'affaires et sur l'importance de croire en la relève entrepreneuriale. Le projet a permis de mettre à contribution les habiletés des élèves et d'intégrer les connaissances et les compétences liées à divers secteurs d'activités. Les étudiants ont su relever avec brio les nombreux défis qu'ils ont rencontrés.

Cégep de Saint-Jérôme  
Région des Laurentides

## CATÉGORIE UNIVERSITAIRE [INDIVIDUEL ET PETIT GROUPE]

2 000 \$



### Dimension Cheerleading

Création d'un club de cheerleading en réponse à un besoin réel des jeunes et moins jeunes qui s'intéressent à ce sport, et qui permet de contrer l'exode des jeunes sportifs vers les grands centres. Les retombées régionales sont importantes, la mobilisation d'acteurs du monde scolaire et municipal ont permis à ce projet novateur de se démarquer, et plus que tout, on ressent derrière ce projet une passion du sport indéfectible.

Université du Québec à Chicoutimi  
Région du Saguenay-Lac-Saint-Jean

## CATÉGORIE SECONDAIRE 2<sup>E</sup> CYCLE [3<sup>E</sup>, 4<sup>E</sup> ET 5<sup>E</sup> ANNÉES]

2 000 \$



### La lecture, j'en mange!

L'animation littéraire, voilà un moyen très original d'éveiller les jeunes à la lecture. Dans le respect des critères qui définissent un projet entrepreneurial, les élèves ont travaillé au financement de ce projet créatif d'envergure et de nature complexe qui a nécessité une grande mobilisation de la communauté. Ils ont ensuite mis sur pied un spectacle d'éveil bien structuré et coloré, au bénéfice des plus jeunes.

École Antoine-Roy • CS des Chic-Chocs

Région de la Gaspésie-Îles-de-la-Madeleine

## CATÉGORIE FORMATION PROFESSIONNELLE ET ÉDUCATION DES ADULTES

3 000 \$



### Compolette

Construction et mise en marché d'une toilette à compost. Le projet a été élaboré de manière très entrepreneuriale et répond à une problématique réelle dans un milieu non traditionnel. Il a un véritable impact environnemental et a trouvé appui auprès de partenaires régionaux d'envergure.

Centre de formation professionnelle Bonaventure  
CS René-Lévesque

Région de la Gaspésie-Îles-de-la-Madeleine

## CATÉGORIE COLLÉGIAL [COLLECTIF]

3 000 \$



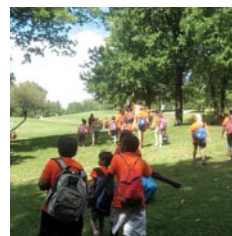
### Projet de Solidarité Internationale en République Dominicaine 2014

Développement touristique du petit village de Los Bueyes. Échéancier détaillé, excellente planification, tout a été mis en œuvre pour apporter des solutions efficaces afin que les villageois puissent répondre à la demande en tourisme, dans le respect de l'environnement. Les valeurs humaines ressortent de façon évidente de ce projet.

Cégep de Saint-Jérôme  
Région des Laurentides

## CATÉGORIE UNIVERSITAIRE [COLLECTIF]

3 000 \$



### Camp l'Envol : un camp de jour éducatif de pédiatrie sociale pour enfants défavorisés

Une mobilisation de nombreux acteurs autour du bien-être des jeunes d'un quartier défavorisé, voilà une initiative exemplaire! Le projet est centré sur le « vrai monde », avec des retombées impressionnantes et immédiates pour ces familles. L'intérêt de ces étudiants et l'expérience acquise en pédiatrie sociale et en médecine communautaire ramènent la médecine à son essence même, ce qui laisse présager que le domaine de la santé bénéficiera d'une relève dynamique et engagée.

Université McGill • Région de Montréal



## CONCOURS QUÉBÉCOIS EN ENTREPRENEURIAT

TRANSFORMER  
LE QUÉBEC  
DE PROJET EN PROJET

Téléphone : 418 644-4255  
Télécopieur : 418 644-6851  
Courriel : info@concours-entrepreneur.org

[concours-entrepreneur.org](http://concours-entrepreneur.org)

### Merci à nos partenaires nationaux

#### PARTENAIRE PRÉSENTATEUR



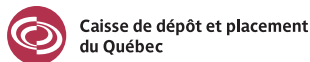
#### PARTENAIRE EN TITRE



#### PARTENAIRE PLATINE



#### PARTENAIRES OR



#### PARTENAIRE MÉDIA



#### PARTENAIRES ARGENT



#### GOVERNEMENT DU QUÉBEC

Ministère de l'Économie, de l'Innovation et des Exportations  
Ministère de l'Éducation, du Loisir et du Sport  
Secrétariat à la condition féminine  
Secrétariat à la jeunesse

#### PARTENAIRES COLLABORATEURS

Le succès du Concours est attribuable à son vaste réseau de partenaires collaborateurs qui en font la promotion dans leur réseau et auprès de leurs membres

#### PARTENAIRES BRONZE

Association des cadres scolaires du Québec  
Fédération des cégeps  
Fédération des commissions scolaires du Québec  
Fédération québécoise des municipalités  
Fondation pour l'éducation à la coopération et à la mutualité

Fonds de solidarité FTQ  
Fonds locaux de solidarité FTQ  
Futurpreneur Canada  
Regroupement des jeunes chambres de commerce du Québec